

Stichting Pensioenfonds SABIC Innovative Plastics

# Vereniging van Gepensioneerden

## April 2012

# Bestuur Pensioenfonds

<b>Werkgevers bestuurslid</b>	<b>Functie</b>
- Frederik Grever	Voorzitter, voorzitter DB, Belco
- Jos van Gisbergen	Plaatsvervangend secretaris, DB
- Debbie Hameetman	Lid
- Frank Mortier	Lid, Belco

<b>Werknemers bestuurslid</b>	<b>Functie</b>
- Theo Dekkers	Secretaris, DB, Belco
- Willem Grin	Plaatsvervangend voorzitter, DB, voorzitter Belco
- Lau de Smet	Lid, voorzitter Com team
- Jan Leen Boot	Lid, Com team

<b>Ondersteunend</b>	
Arthur Smit	Directeur
Carla Ligtenberg	Secretariaat

# Activiteiten 2011

- ✓ **Benoeming Frank Mortier in bestuur. Frank werkt bij SABIC Capital en is tevens Trustee van een pensioenfonds van SABIC in de UK. Hij heeft vele jaren ervaring in Treasury.**
- ✓ **Herbenoeming Debbie Hameetman en Lau de Smet in het bestuur.**
- ✓ **Nieuwe adviserend actuaris: René van de Meerakker van Towers Watson.**
- ✓ **Juridisch adviseur aangesteld: Onno Blom van kantoor Blom & Zuidema**
- ✓ **Beleggingsbeleid: diverse aanpassingen mandaat vastrentende waarden (obligaties) vanwege de kredietcrisis en de euro-crisis.**
- ✓ **Beleggingsbeleid: in oktober nieuwe belegging in genoteerd vast goed.**
- ✓ **Jubileumdag in mei, met voorlichtingsstand voor actieve deelnemers tijdens de open dagen van de onderneming.**
- ✓ **Elektronisch archief systeem Libraries nu digitale archief van het fonds.**
- ✓ **Voortgaand periodiek overleg onderneming.**

# Activiteiten 2012

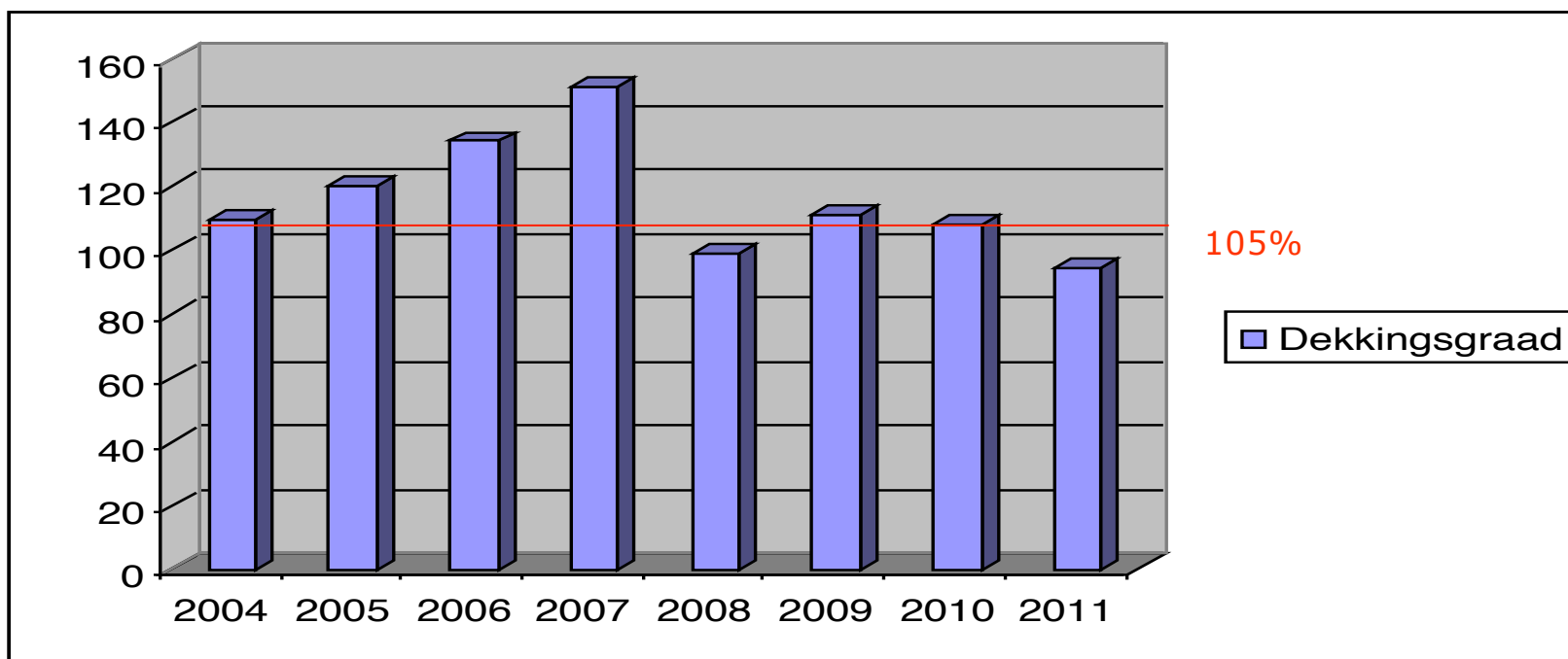
- ✓ **Geen toeslagverlening!**
- ✓ **Evaluatie herstelplan ingediend bij DNB.**
- ✓ **Herbenoeming Jos van Gisbergen.**
- ✓ **Afscheid Frederik Grever.**
- ✓ **Beleggingsbeleid: voortgaande aanpassingen binnen strategisch kader.**
- ✓ **Voortgaand periodiek overleg onderneming.**
- ✓ **Uitgebreid Deskundigheidsplan**
- ✓ **Uitgebreid Communicatieplan.**
- ✓ **Aanpassing aan wet Versterking Bestuur Pensioenfonds:  
aanpassing bestuursmodel ?**
- **samengaan Deelnemersraad en Verantwoordingsorgaan?.**

# Ontwikkelingen beleggingsresultaat

	2011	2010	2009	2008	2007	2006	2005	2004
<b>Belegd vermogen (in €1M)</b>	699	702	627	530	692	617	502	392
<b>Rendement (in%)</b>	- 4.1	7.7	12.4	-19.8	7.6	11.0	18.1	6.2

## Dekkingsgraad (in%)

2011	2010	2009	2008	2007	2006	2005	2004
95.4	107.8	111.3	99.2	151.4	134.1	120.4	109.8



**Dekkingsgraad = pensioenvermogen / voorziening  
pensioenverplichtingen**

# De financiële crises

**De financiële crisis van 2008 heeft voor pensioenfondsen geleid tot lagere dekkinggraden en het maken van herstelplannen in 2009.**

**In 2010 volgde de schulden crisis in Zuid Europa, wat in 2011 de vorm heeft aangenomen van de eurocrisis.**

**Wat heeft het fonds intussen gedaan om de gevolgen van deze crisis te minimaliseren?**

- **De obligatieportefeuille diverse malen herzien.**
- **In oktober de opgelopen kasgelden belegd in genoteerd onroerend goed bij BNP Paribas.**
- **First Pensions ingehuurd om de risico's beter te kunnen bewaken.**

# De pensioenwereld

**De pensioenwereld is nog steeds in beweging:**

- **Het pensioenakkoord is nog niet af. Belangrijk punt voor de pensioenregelingen: nominaal of reëel (FTK 1 of FTK 2?). Dit volgt uit afspraak werkgever met haar sociale partners, het pensioenfonds is volgend.**
- **Krijgen deelnemers beleggingsrisico en leeftijdrisico als gevolg van pensioenakkoord?**
- **Worden “oude rechten” vertaald naar nieuwe systeem?**
- **De onderneming heeft intussen de sociale partners uitgenodigd voor overleg om de pensioenregeling duurzamer te maken.**



## Ten slotte

**Voordat we u de gelegenheid geven tot het stellen van vragen heeft het bestuur een vraag voor u:**

**Laat ons weten hoe wij onze communicatie met u verder kunnen verbeteren.**

**Voor vragen die pas later bij u opkomen of voor antwoord op de zojuist gestelde vraag kunt u natuurlijk altijd terecht bij de helpdesk van TKP, via e-mail [consultants@tkppensioen.nl](mailto:consultants@tkppensioen.nl) of telefoon 050 582 7966.**